

# Glassworker GW625-2 High Lifter

Stand: 01.2024



Der **Glassworker GW625** ist optimal für Bauprojekte mit großen Glas- oder Fassadenelementen geeignet, die eine Tragkraft von **bis zu 625 kg** erfordern.

Seine Stärke liegt im Entladen, Transportieren und Installieren von großen Gläsern, sogar auf unebenem Gelände vor Ort. Der GW625 vereint über 20 Jahre Erfahrung im Glashandling und ermöglicht durch seine schmale Breite von nur 83 cm ein müheloses Manövrieren durch enge Flure, Türen und Türöffnungen. Dabei kann er vertikale **Montagen bis zu 3,10 m und über Kopf bis zu 3,60 m** durchführen.

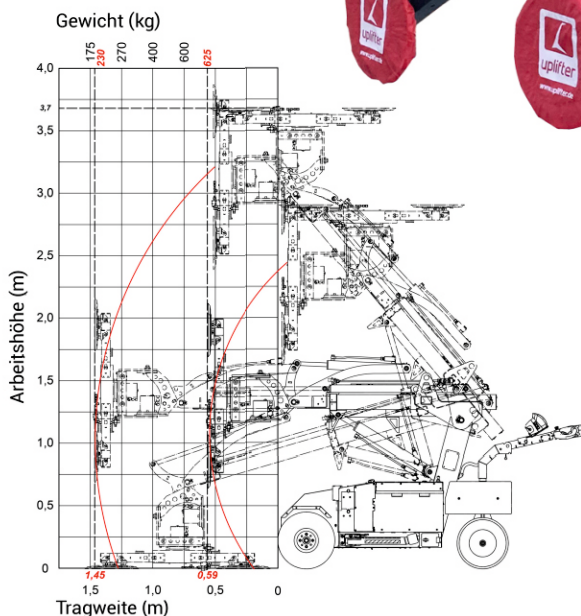
Beeindruckende Ausstattungsdetails wie die **linear, stufenlose Antriebseinheit**, die dreidimensionale Steuerungstechnik, eine individuell konfigurierbare Vakuumsauganlage und die serienmäßige **Funkfernsteuerung** sprechen für sich. Der Hebelift GW625 überzeugt auch im Außeneinsatz mit **optimaler Traktion** und verfügt zudem über eine 12V-Kfz-Steckdose.

Um Glasbruch während der Glasmontage zu vermeiden, empfehlen wir die Nutzung dieses mobilen Glashebers mit **doppelter Sicherheit**. Mit dem Glassworker ist ein sicherer Glastransport und eine einfache Glasmontage mit **nur einem unserer speziell geschulten Mitarbeitern** möglich.

Fragen Sie nach **Ihrem individuellen Auftragsangebot!**



## GW625-2 Standard



Technische Daten:

